

# ALTO

## Attenzione!

Sebbene il sistema sia dotato di un dispositivo di sgancio automatico, evitare comunque che i bambini accedano all'anello di corda di comando della tenda.

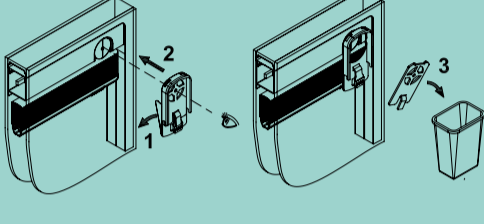


**N.B.:** Le tende vanno testate e movimentate a temperatura >15°C e (solo veneziane) abbassate dopo il montaggio.



Per applicare il comando magnetico

## 1 Pulire accuratamente la zona comando da tracce di silicone, sporco e polvere.



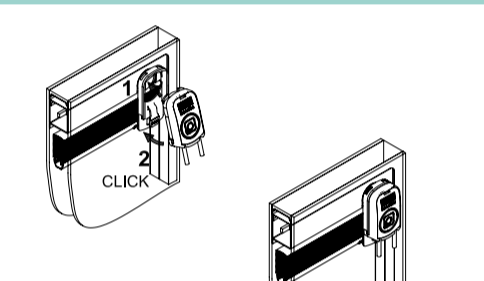
## 2 Applicare la base di centraggio al vetro, centrando perfettamente il foro con il magnete.

### ATTENZIONE!

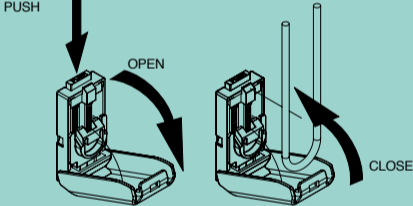
Non utilizzare alcun tipo di colla o silicone al posto del biadesivo fornito.

Posizionare il vetrocamera nel serramento in modo che la base di centraggio non venga coperta dal fermavetro né dalla eventuale guarnizione.

Per applicare il tendicorda



## 3 Inserire il comando nella base di centraggio, spingendolo verso l'alto fino al raggiungimento del corretto aggancio, segnalato dallo scatto del pulsante "Push".



Per applicare il tendicorda

## 4 Pulire accuratamente la zona in cui si intende applicare il tendicorda.

## 5 Aprire il tendicorda premendo sul pulsante "Push", inserire al suo interno la corda e ancorarla nell'apposito spazio, non intrecciandola e senza mettere in tensione la molla. Richiudere il tendicorda.

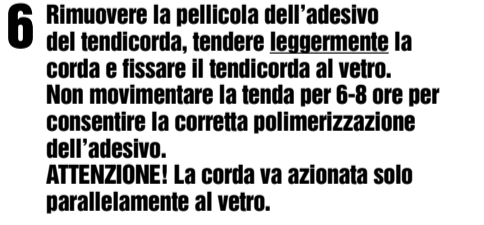


## 6 Rimuovere la pellicola dell'adesivo del tendicorda, tendere leggermente la corda e fissare il tendicorda al vetro.

Non movimentare la tenda per 6-8 ore per consentire la corretta polimerizzazione dell'adesivo.

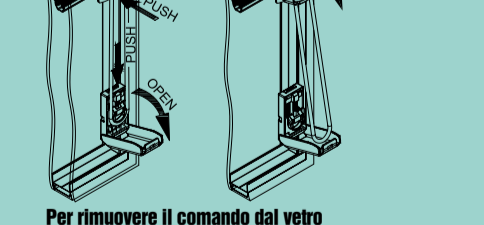
**ATTENZIONE!** La corda va azionata solo parallelamente al vetro.

Per rimuovere il comando dal vetro



## 7 Aprire il tendicorda premendo il pulsante "Push" e sfilare la corda, poi far pressione sul pulsante "Push" del comando e sganciarlo.

Per rimuovere il comando dal vetro



ScreenLine®

www.pellini.net